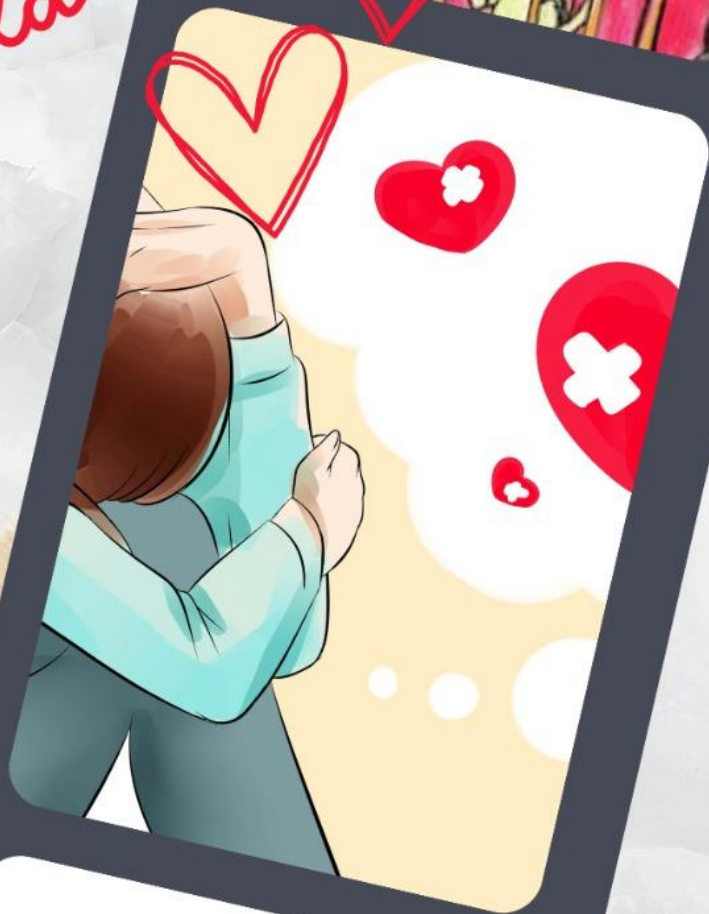


¡Te Ama o
Te Controla!



CELOS





ESCANÉAME

JUEGO " AMOR VS CONTROL "



PREGUNTAS

AMOR VS CONTROL

Preguntas

Colores Asignados

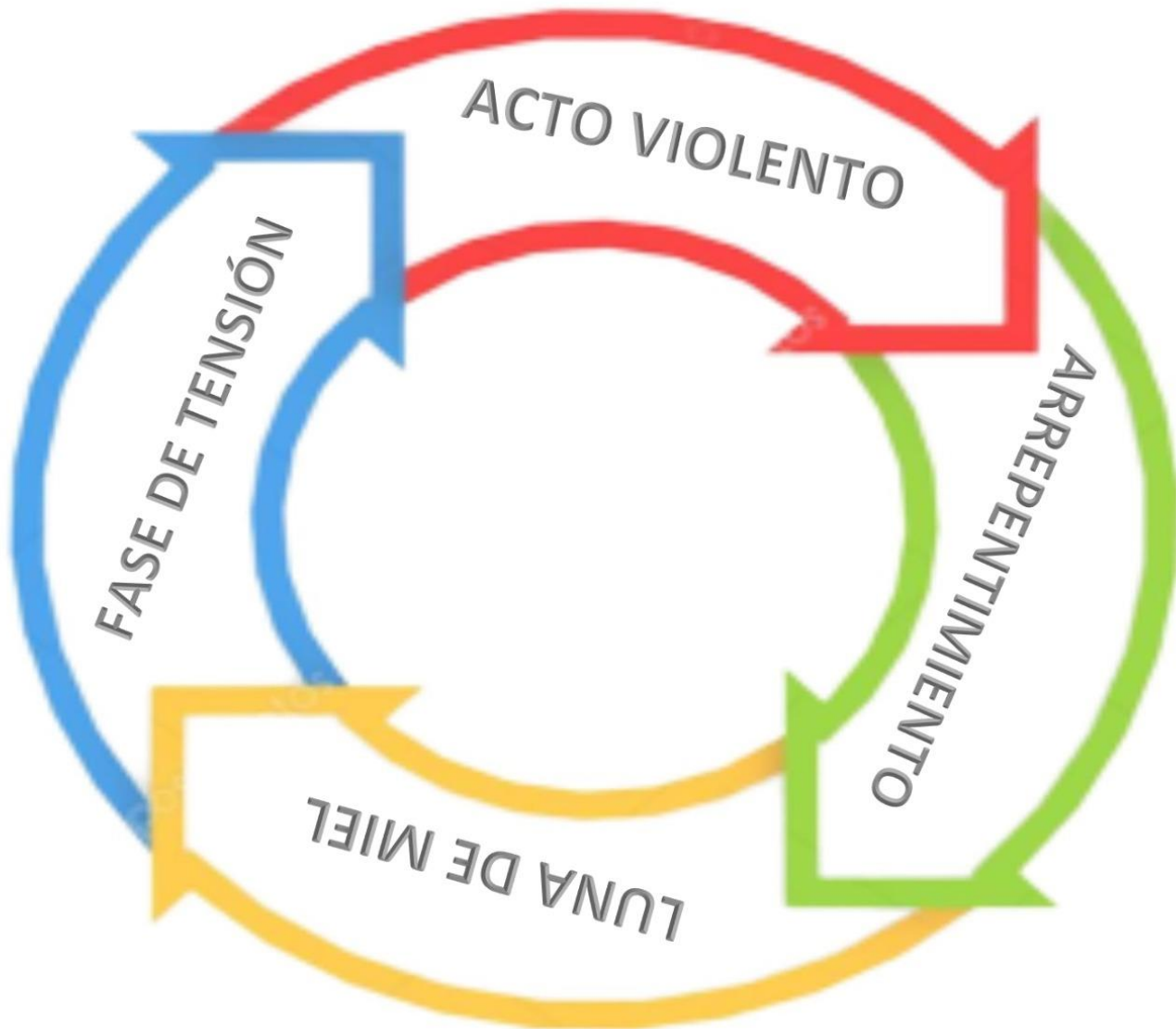
Naranja

Verde

Amarillo

¿Te ha pedido tus claves de celular, computador, correo electrónico, redes sociales?	SI	NO	A VECES
¿Te prohíbe amistades o posteas cosas en tu nombre?	SI	NO	A VECES
¿Te prohíbe que hables o que salgas con amigos?	SI	NO	A VECES
¿Te critica por cómo te vistes o maquillas, te dice qué tipo de ropa no le gusta que uses o te insulta por cómo estás vestid@x?	SI	NO	A VECES
¿Te dice cosas como "yo soy el únic@ que te quiere", "qué harías sin mí"?	SI	NO	A VECES
¿Te chantajea para que hagas cosas como seguir tu relación él/ella/elle e incluso te dice que si no están juntos se suicidará?	SI	NO	A VECES
¿Es muy celos@, siente celos hasta de tu sombra y te dice que es por amor?	SI	NO	A VECES
Te ha pedido fotos o videos íntimos o se los ha enviado a sus amigos o a tus amigos / los ha publicado en redes sociales?	SI	NO	A VECES
¿Te ha golpeado "jugando" o por hacerte un reclamo (golpes, cachetadas, puños, pellizcos, patadas, etc)?	SI	NO	A VECES

Ciclo de la Violencia



INSTRUCCIONES

- Se juega de manera individual o en pareja.
- El objetivo es llegar a la casilla central.
- Elige la figura que te represente o los represente según sea el caso, sin olvidar que cada respuesta es individual, así como el color de la respuesta que corresponde a cada uno.
- Tira el dado para saber cuantas casillas te toca avanzar, siguiendo siempre el camino del color que te corresponde.
- La figura que elegiste puede ser arrastrada con el mouse colocándola a un costado de la casilla que te corresponde.
- Cuidado con las preguntas marcadas con un punto, contienen preguntas que deberás responder, para saber que pregunta te toco debes dar clic en el punto de la casilla, responde y no olvides anotar el color que te corresponde a cada respuesta.
- Al llegar a la casilla central debes ver que color se repitió mas , y compararlo con el violentometro para ver así en qué nivel estas.